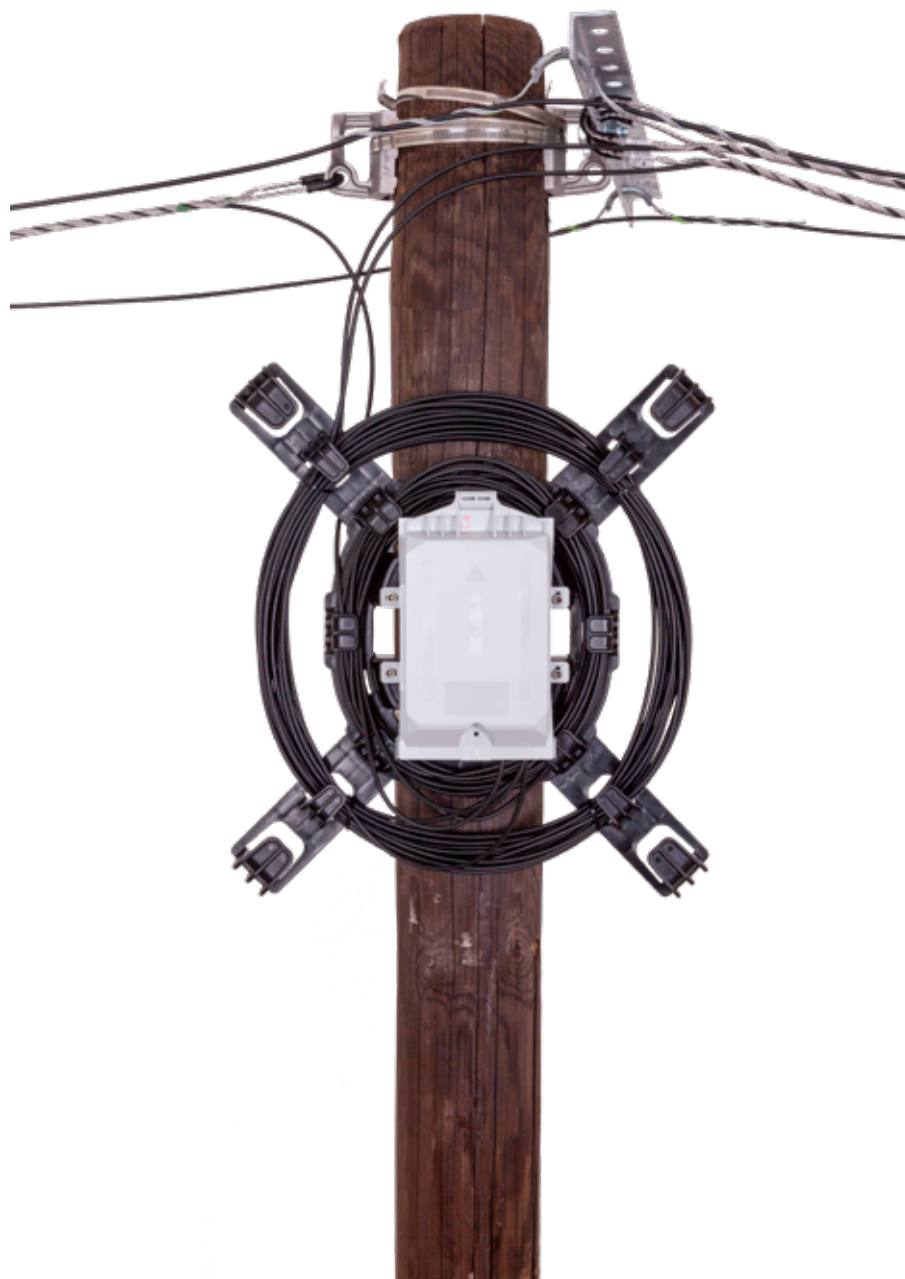




FTTX ŘEŠENÍ



FTTH GPON ZÁVĚSNÉ ŘEŠENÍ S ASYMETRICKÝM SPLITTEREM PLUG & PLAY

FTTH GPON závěsné řešení s asymetrickým splitterem plug & play

FTTH GPON závěsné řešení s asymetrickým splitterem plug & play 1:9 umožňuje velmi jednoduchou a rychlou výstavbu závěsné sítě GPON, která nevyžaduje zkušené techniky pro optické sítě. Technici mají k dispozici tři druhy boxů, jejichž schéma je vidět na obrázku níže. Boxy jsou kompletně připravené pro síť. Úkolem techniků je tak jen instalace na sloup, případně instalace společně s držákem kabelových rezerv, na který se umísťují nevyužité délky předkonektorovaných kabelů.

Do distribučního boxu přichází kabel z Central Office. Jsou zde umístěny až dva splitters 1:2, nebo jeden splitter 1:4. Záleží na útlumovém plánu a typu GPON sítě. Na každý výstupní adaptér lze připojit až 32 zákazníků zapojením samostatné větve čtyř boxů do série.

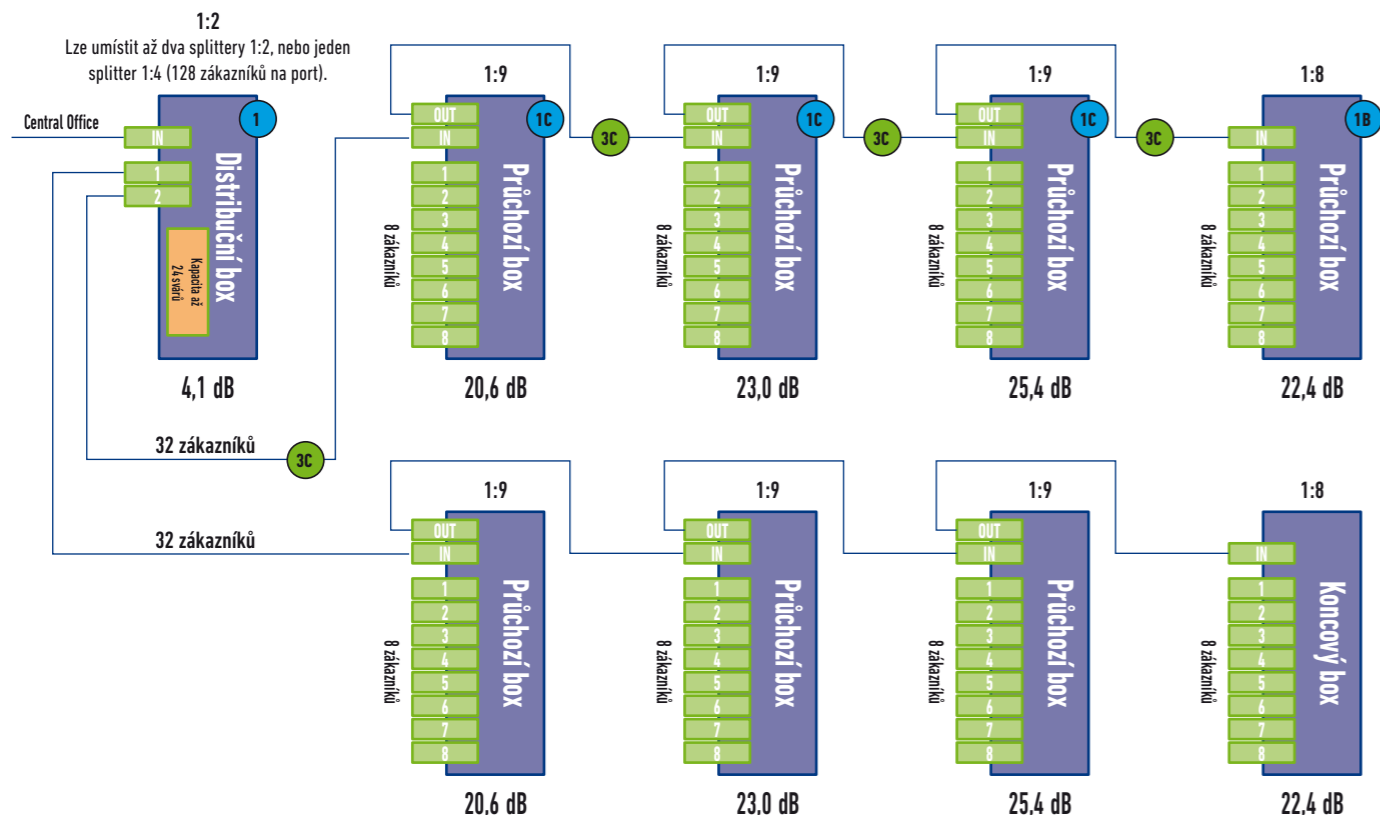
Průchozí boxy 1:9 se zapojují za sebe. Každý má osm adaptérů pro zákazníky. Asymetrický splitter rozděluje výkon do dalších rozvaděčů takovým poměrem, že lze zapojit za sebe až tři průchozí boxy a jeden koncový.

Koncový box 1:8 je poslední box v řadě, který zakončuje danou větev. Umožňuje také připojení osmi zákazníků. Využívají se předkonektorované ADSS kabely s SC/APC konektory. Tyto kabely se využívají na propojení boxů do série i na připojování zákazníků. Mají průměr 5 mm. Připojování se realizuje uvnitř boxu po nastřížení průchodky, upevnění kabelu uvnitř a zacvaknutí flexibilního ukončení kabelu do připraveného adaptéru.

V řešení se využívá kotevní systém Fiberlign® s velmi jednoduchou a rychlou instalací v řádu sekund. Kotva se zahákne do držáku, nebo příčníku a obtočí se kolem kabelu. Výhodou je možnost jedné průběžné kotvy místo dvou koncových v případech, kde je třeba přes sloup pouze projít. Obtočení kotvy kolem kabelu zajišťuje na kabel rovnoměrný tlak po celém obvodu, kabel není namáhán bodově a netrpí při změnách klimatických podmínek.

Výstavba distribuční sítě FTTH probíhá upevněním připravených boxů a propojením jednovláknovým předkonektorovaným kabelem, který se prostrčí průchodkou a zacvakne do připraveného adaptéru. Na sloupy po trase se instalují držáky kotev a kabely se zavěšují přes koncové nebo průběžné kotvy.

Připojování zákazníků poté probíhá instalací předkonektorovaného kabelu na sloupy a připojením do nejbližšího distribučního boxu od zákazníka, prostrčením průchodkou a zacvaknutím do připraveného adaptéru. Na straně zákazníka se instaluje držák kotvy na fasádu domu, udělá se průvrt do domu a kabel se připojí do optické zásuvky, nebo přímo do ONT.



Značka	Objednací kód	Distribuční body
1	85U8.00/0031F	MDB XS-DN N-B-DN-Distribuční 1:2
1A	85U8.00/0028F	MDB XS-DN N-B-DN-Distribuční 1:4
1B	85U8.00/0029F	MDB XS-DN N-B-NN-Koncový 1:8
1C	85U8.00/0030F	MDB XS-DN N-B-NN-Průchozí 1:9
1D	85U8.15/000XF	Držák kabelových rezerv pro MDB XS
1E	K85100095	Držák kabelových rezerv – rozšiřující sada 600 mm

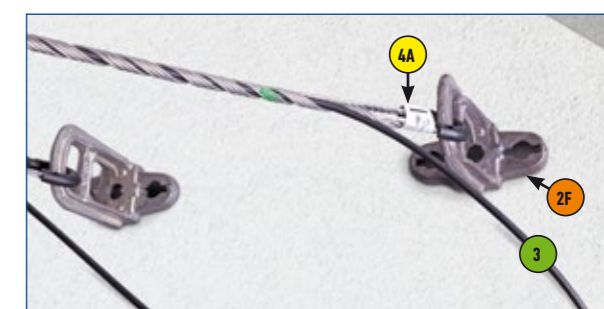
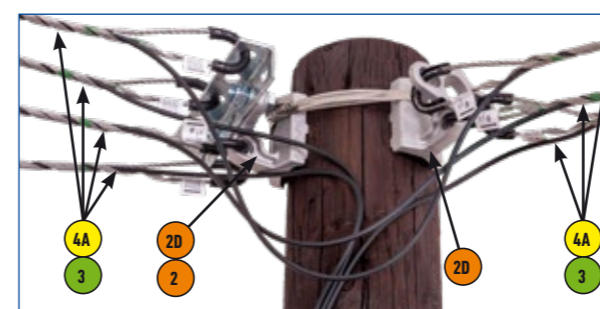
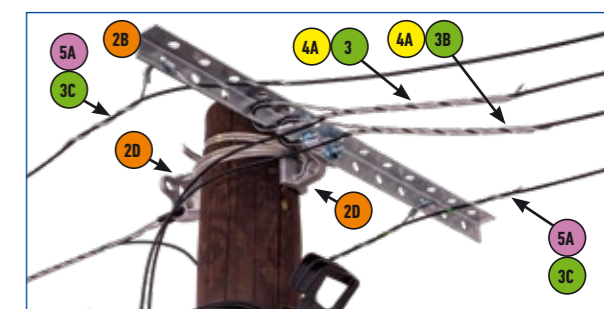
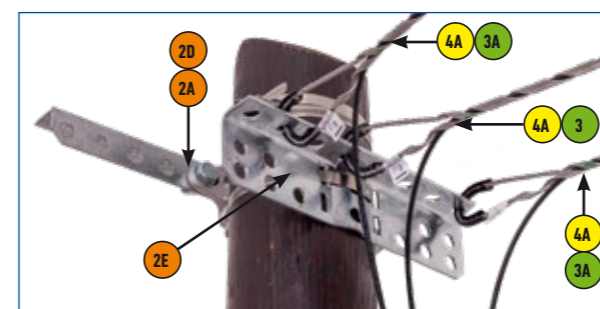
Značka	Objednací kód	Držáky kotev
2	TV507	Příčník s 5 otvory 5/07
2A	TV514	Příčník s 11 otvory 5/14
2B	TV515	Příčník s 13 otvory 5/15
2C	TV519	Příčník s 15 otvory 5/19
2D	UPH	Univerzální držák na sloup
2E	SMT18	SMT18
2F	CA1500	Kotevní držák

Značka	Objednací kód	Předkonektorované ADSS drop kabely
3	Na vyžádání	Optical cable, Aerial, 1F, G.657A2, ADSS, Pre-connectorized SC/APC to SC/APC, 30m
3A	Na vyžádání	Optical cable, Aerial, 1F, G.657A2, ADSS, Pre-connectorized SC/APC to SC/APC, 40m
3B	Na vyžádání	Optical cable, Aerial, 1F, G.657A2, ADSS, Pre-connectorized SC/APC to SC/APC, 50m
3C	Na vyžádání	Optical cable, Aerial, 1F, G.657A2, ADSS, Pre-connectorized SC/APC to SC/APC, 100m
3D	Na vyžádání	Optical cable, Aerial, 1F, G.657A2, ADSS, Pre-connectorized SC/APC to SC/APC, 150m
3E	Na vyžádání	Optical cable, Aerial, 1F, G.657A2, ADSS, Pre-connectorized SC/APC to SC/APC, 200m
3F	Na vyžádání	Optical cable, Aerial, 1F, G.657A2, ADSS, Pre-connectorized SC/APC to SC/APC, 250m
3G	Na vyžádání	Optical cable, Aerial, 1F, G.657A2, ADSS, Pre-connectorized SC/APC to SC/APC, 300m

Značka	Objednací kód	Koncové kotvy
4	A0001P	Koncová kotva ADSS 4,2–4,5 mm
4A	A0002	Koncová kotva ADSS 4,8–6,2 mm
4B	A0003	Koncová kotva ADSS 6,2–7,8 mm
4C	A0004	Koncová kotva ADSS 7,8–9,5 mm
4D	A0005	Koncová kotva ADSS 9,5–10,7 mm
4E	A0006	Koncová kotva ADSS 10,7–12,8 mm
4F	A0007	Koncová kotva ADSS 12,8–15,0 mm

Značka	Objednací kód	Průběžné kotvy
5	S1000	Průběžná kotva ADSS 4,2–4,5 mm (bez náprstku)
5A	S1001E	Průběžná kotva ADSS 4,8–6,2 mm
5B	S1002E	Průběžná kotva ADSS 6,2–7,8 mm
5C	S1003E	Průběžná kotva ADSS 7,8–9,5 mm
5D	S1004E	Průběžná kotva ADSS 9,5–10,7 mm
5E	S1005E	Průběžná kotva ADSS 10,7–12,8 mm
5F	S1006E	Průběžná kotva ADSS 12,8–15,0 mm

Pro další varianty kontaktujte naše obchodní oddělení.



FTTH GPON závěsné řešení s asymetrickým splitterem plug & play

4... Koncové kotvy

- SNADNÉ, INTUITIVNÍ A BEZPEČNÉ UPEVNĚNÍ
- MONTÁŽ A DEMONTÁŽ BEZ POUŽITÍ NÁŘADÍ
- STABILNÍ PARAMETRY (BEZ PROKLUZU)
- TESTOVÁNO DLE IEC 60794-1

5... Průběžné kotvy

- EFEKTIVNÍ ŘEŠENÍ PRŮBĚŽNĚHO KABELU, NAHRAZUJE DVĚ KONCOVÉ KOTVY
- SNADNÉ, INTUITIVNÍ A BEZPEČNÉ UPEVNĚNÍ
- MONTÁŽ A DEMONTÁŽ BEZ POUŽITÍ NÁŘADÍ
- STABILNÍ PARAMETRY (BEZ PROKLUZU)
- TESTOVÁNO DLE IEC 60794-1

1... MDB XS

- AŽ 24 SVÁRŮ
- AŽ 16× SC KONEKTOR
- KAZETA KM 6 PRO AŽ 24 SVÁRŮ
- MOŽNOST ULOŽENÍ PLC SPLITTERŮ MIMO KAZETY
- UZAMYKATELNÝ
- NEZTRATITELNÉ ŠROUBY
- PRŮCHODKA PRO 12× 5MM DROP KABEL
- MOŽNOST POUŽITÍ SPOLEČNĚ S DRŽÁKEM KABELOVÝCH REZERV
- ZVÝŠENÁ ODOLNOST PROTI NÁRAZU A VNIKUTÍ PRÁCHU/VODY (IP65, IK10)
- INTEGROVANÝ DRŽÁK NA SLOUP
- VHODNĚ PRO VŠECHNY TYPY SÍTÍ

2... Držáky kotev – příčnický

- PRO DŘEVĚNÉ, OCELOVÉ NEBO BETONOVÉ SLOUPY
- PRO KONCOVÉ I PRŮBĚŽNÉ KOTVY

2... Držáky kotev

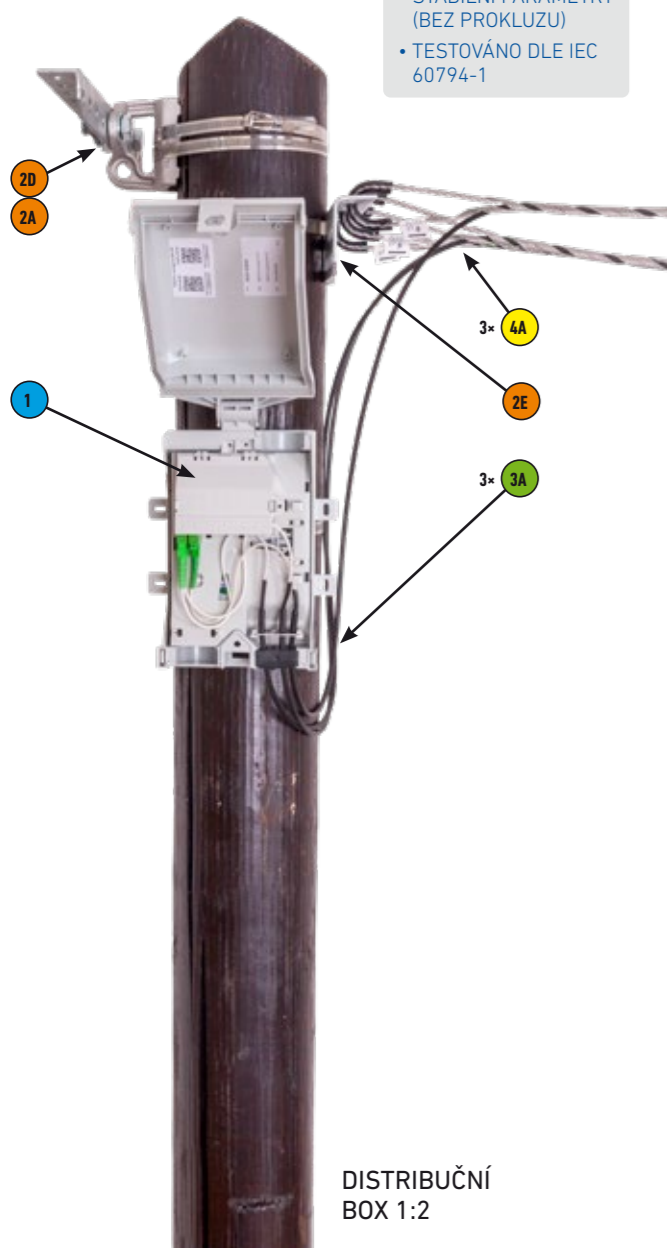
- VYSOKOPEVNOSTNÍ HLINÍKOVÁ SLITINA

3... Předkonektorované ADSS drop kabely

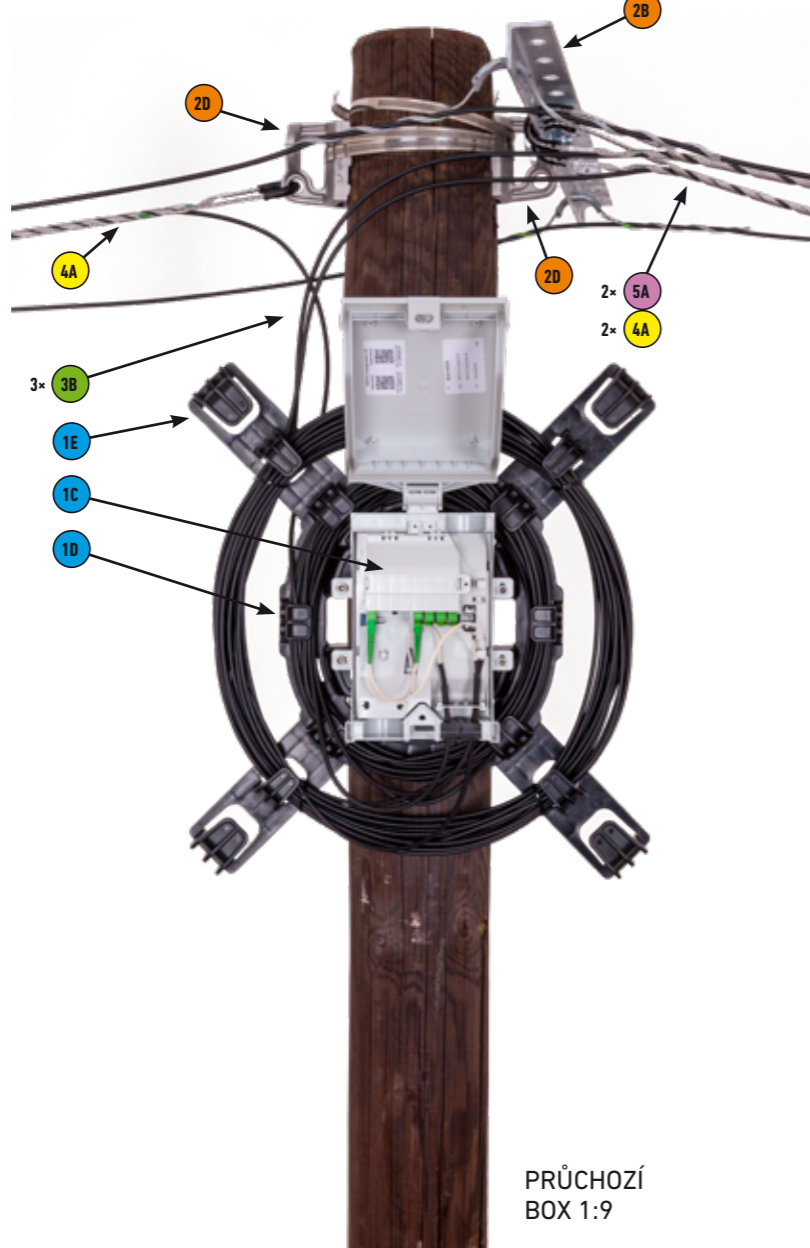
- PŘEDKONEKTOROVANÉ KABELY SC/APC
- FLEXIBILNÍ ZAKONČENÍ
- PRŮMĚR KABELU 5,2 MM
- PEVNOST V TAHU 700 N

1E Držák kabelových rezerv

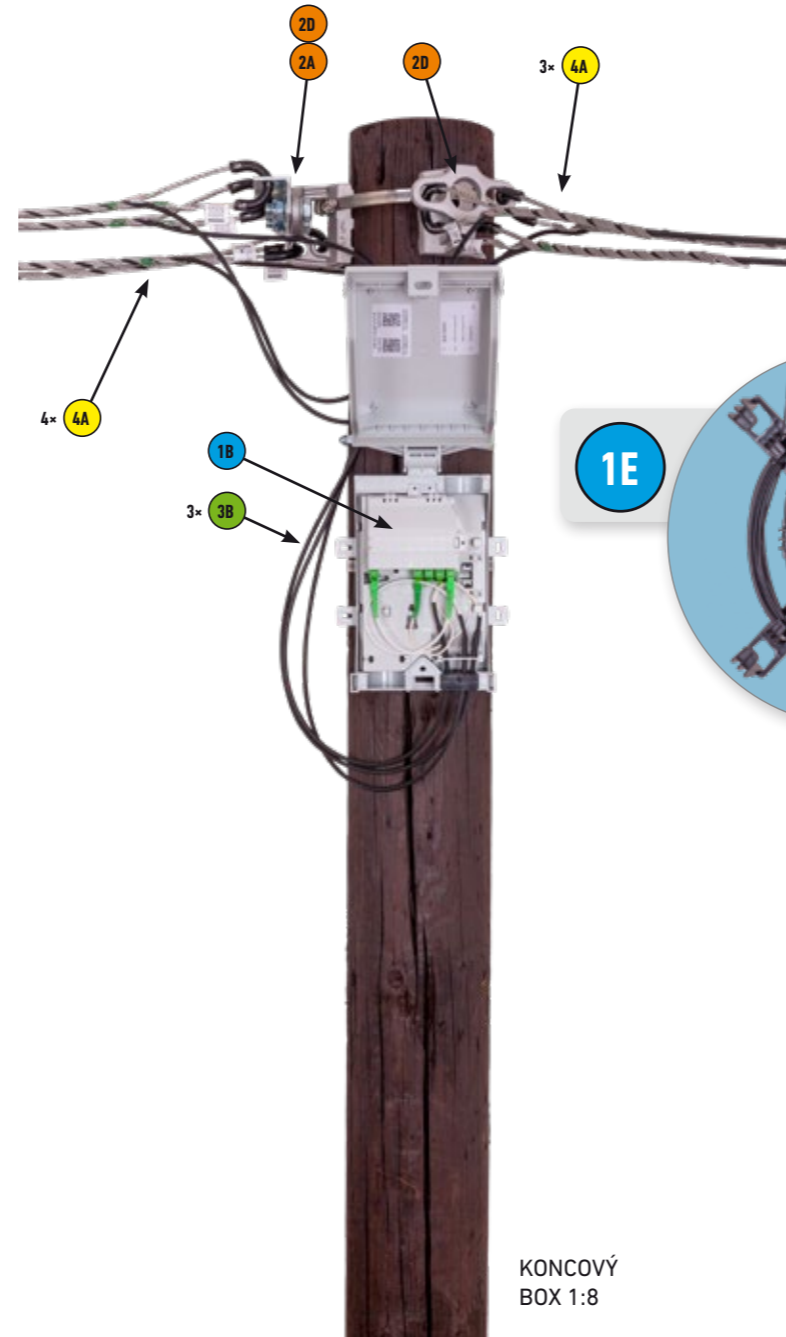
- KAPACITA AŽ 80 M KABELU, ø 5 MM
- MOŽNOST ZVĚTŠENÍ NA PRŮMĚR 600 MM POMOCÍ ROZŠÍRUJÍCÍ SADY
- KAPACITA AŽ 100 M KABELU, ø 5 MM NA VNITŘNÍ STRANĚ ROZŠÍŘENÍ
- KAPACITA AŽ 25 M ADSS KABELU, ø 18 MM NA VNĚJŠÍ STRANĚ ROZŠÍŘENÍ
- ZAVĚŠENÍ BOXU PŘÍMO NA DRŽÁK
- NEZTRATITELNÉ ŠROUBY PRO MDB XS
- JEDNODUCHÁ INSTALACE (OCELOVÉ PÁSKY NEBO ŠROUBY)
- MOŽNOST STOHOVAT KRÍŽE NA SEBE
- LEHKÉ A ODOLNÉ PŘEVODNÍ
- UV STABILNÍ MATERIÁL



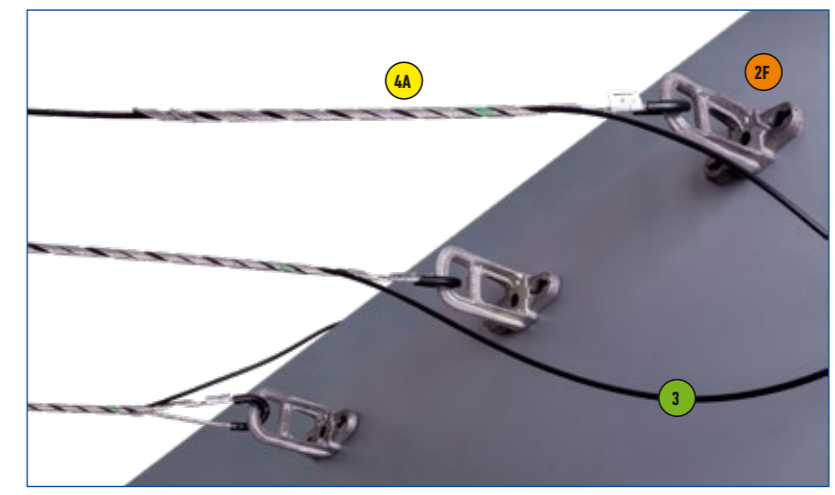
DISTRIBUČNÍ BOX 1:2



PRŮCHOZÍ BOX 1:8



KONCOVÝ BOX 1:8



UKONČENÍ NA FASÁDĚ DOMU

