

Kompozitní sloupy jsou ideálním řešením pro telekomunikační infrastrukturu, kde slouží k nesení kabelů a dalších technologických zařízení. Díky své nízké hmotnosti se snadno instalují a nevyžadují použití těžké techniky. Jejich klíčovou výhodou je dlouhá životnost – odolávají korozi i nepříznivým povětrnostním podmínkám. Navíc jsou elektricky nevodivé, což zvyšuje bezpečnost a zároveň snižuje náklady na údržbu.

- ▶ Dlouhá životnost
  - ▶ Odolnost vůči korozi i v extrémních podmínkách.
  - ▶ Nestárnou jako tradiční kovové nebo dřevěné sloupy.
- ▶ Nízká hmotnost
  - ▶ Snadná přeprava a montáž bez potřeby těžké techniky.
- ▶ Maximální bezpečnost
  - ▶ Vysoké izolační vlastnosti minimalizují riziko zkratu nebo úrazu elektrickým proudem.
  - ▶ Ideální pro prostředí s vysokým napětím nebo častými bouřkami.
- ▶ Odolnost vůči počasí
  - ▶ Materiál odolává větru, dešti, mrazu i extrémním teplotám.
  - ▶ UV ochrana zabraňuje křehnutí a vyblednutí na slunci.
- ▶ Ekologická šetrnost
  - ▶ Možnost recyklace s nižší ekologickou stopou než ocel nebo dřevo.
- ▶ Designová variabilita
  - ▶ Přizpůsobení vzhledu – široká škála barev a textur.
  - ▶ Výroba na míru podle požadavků zákazníka.

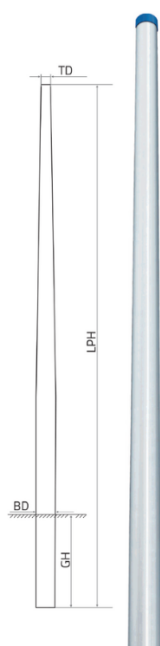
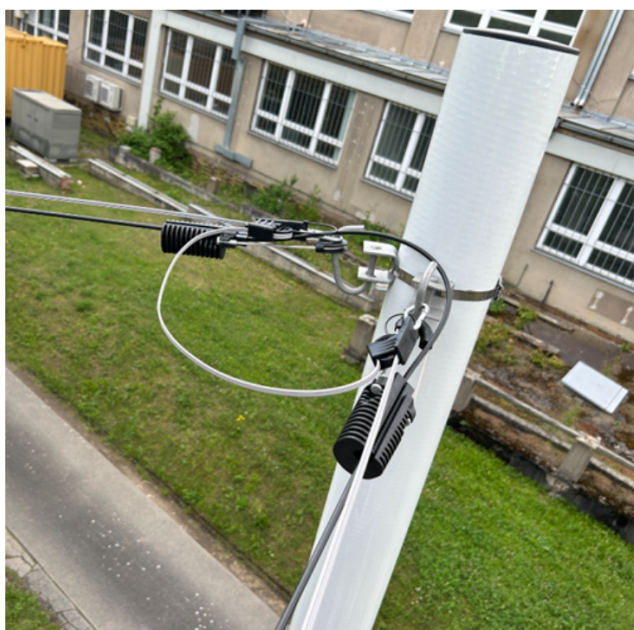


### TECHNICKÉ SPECIFIKACE

Materiál	kompozit
Barva	světle šedá RAL 7035
Rozměry (V × Š × H)	viz tabulka sloupů v Datasheetu
Hmotnost	viz tabulka sloupů v Datasheetu

### OBJEDNACÍ KÓDY

497273	Sloup kompozitní 7m/1,6kN RAL 7035
497274	Sloup kompozitní 8,5m/1,6kN RAL 7035
Na vyžádání (Kompozitní sloupy 7m)	Sloup kompozitní 7m/2,5kN RAL 7035
Na vyžádání (Kompozitní sloupy 8,5m)	Sloup kompozitní 8,5m/2,5kN RAL 7035



LPH [m]	Apikální síla [kN]	BD [mm]	TD [mm]	GH [m]	Hmotnost [kg]
7	0,3	140	110	1,2	12
8,5	0,3	165	120	1,2	16
10	0,3	165	120	1,5	27
7	0,7	140	110	1,2	18
8,5	0,7	165	120	1,2	29
10	0,7	193	140	1,5	31
7	1,6	165	120	1,2	21
8,5	1,6	165	120	1,2	28
10	1,6	193	140	1,5	55
7	2,5	200	150	2	23
8,5	2,5	240	200	2	35
10	2,5	240	200	2	50

Více informací: <https://www.micostelcom.com/cs/sloupy/kompozitni-sloupy>