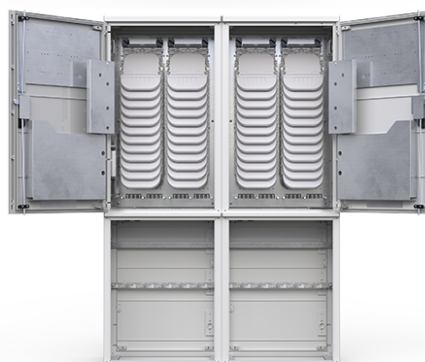


Pilířové optické rozvaděče MDP EL 432/864 a MDP EL 576/1152 slouží k uložení až 1728, resp. 2304 svárů a pro ukončení až 576, resp. 768 vláken na SC konektory nebo 1152, resp. 1536 vláken na LC konektory pomocí [FiberRoad™ systému](#). Jedná se o modulové řešení bez kabelových splitterů a bez navlékání do ochranných trubiček, s jednotnou délkou splitterů 3 m. Rozvaděče lze použít jako distribuční bod pro všechny typy sítí.

- ▶ Kapacita až 1728, resp. 2304 svárů (pro KM 4 a KM 6)
- ▶ Kapacita až 432x, resp. 576x SC / 864x, resp. 1152x LC konektor (pro KM 5)
- ▶ Kapacita až 576x, resp. 768x SC / 1152x, resp. 1536x LC konektor (pro KM 7)
- ▶ Možnost kombinovat kazety [KM 4](#), [KM 5](#), [KM 6](#), [KM 7](#)
- ▶ KM 4 a KM 6 pro až 24 svárů
- ▶ KM 5 pro až 12x SC / 24x LC konektor
- ▶ KM 7 pro až 8x SC / 16x LC konektor (pro GPON)
- ▶ Možnost postupného osazování kazet
- ▶ Modulové řešení bez kabelových splitterů
- ▶ Možnost uložení PLC splitterů mimo kazety
- ▶ Až 18, resp. 24 PLC splitterů v ABS pouzdře (délka 3 m)
- ▶ [FiberRoad™ systém](#)
- ▶ Možnost uložení ribbonových vláken
- ▶ Tříbodové uzavírání se zámekem
- ▶ Integrovaný držák trubiček v základně
- ▶ Možnost instalace přímo do výkopu pomocí podzemní základny
- ▶ Integrovaný držák nepoužitých bufferů
- ▶ Možnost instalace průchozího (průběžného) kabelu
- ▶ Vhodné pro všechny typy sítí



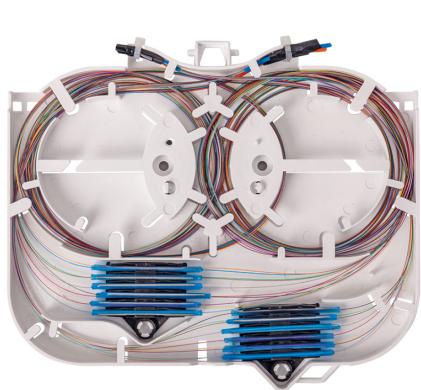
### Pilířové optické rozvaděče MDP EL 432/864 a MDP EL 576/1152

#### TECHNICKÉ SPECIFIKACE

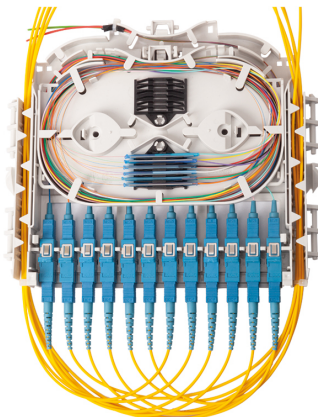
Vstupy / výstupy (množství × rozsah)	MDP EL 432/864: 2× 4–22 mm, 12× 3–13 mm, 96× 1,8–5 mm nebo 48× 11–12 mm MDP EL 576/1152: 4× 4–22 mm, 16× 3–13 mm, 128× 1,8–5 mm nebo 64× 11–12 mm
Průchodky (typ a množství použitých průchodek)	MDP EL 432/864: 1× oválná průchodka pro nedělitelný kabel, 6× express port II. MDP EL 576/1152: 2× oválná průchodka pro nedělitelný kabel, 8× express port II.
Stupeň krytí	IP54
Stupeň ochrany proti nárazu	IK10
Materiál	sklem vyztužený polyester SMC
Barva	světle šedá RAL 7035
Rozměry (V × Š × H)	MDP EL 432/864: 1600 × 900 × 350 mm MDP EL 576/1152: 1600 × 1200 × 350 mm
Hmotnost	MDP EL 432/864: 75 kg MDP EL 576/1152: 90 kg

#### OBJEDNACÍ KÓDY

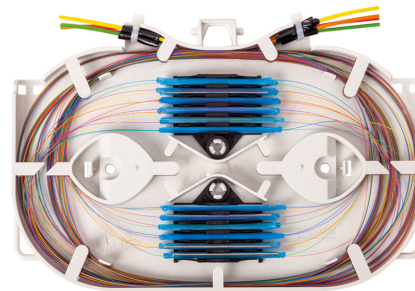
859Y.45/0000F	MDP EL 432/864
859Y.40/0000F	MDP EL 576/1152
8507.52/0000F	Držák tlustostěnných trubiček
85C3.79/000X	KM 4 kit pro teplem smrštitelné ochrany
85C3.82/000X	KM 4 kit pro krimpovací ochrany
85C3.81/000X	KM 4 kit pro ribbonové ochrany
85AV.94/0000F	KM 5 kit pro teplem smrštitelné ochrany
85AV.94/00K2F	KM 5 kit pro krimpovací ochrany
85AV.94/00R3F	KM 5 kit pro ribbonové ochrany
85C3.83/000X	KM 6 kit pro teplem smrštitelné ochrany
85C3.85/000X	KM 6 kit pro krimpovací ochrany
85C3.84/000X	KM 6 kit pro ribbonové ochrany
85C3.86/000X	KM 7 kit pro teplem smrštitelné ochrany
85C3.88/000X	KM 7 kit pro krimpovací ochrany
85C3.87/000X	KM 7 kit pro ribbonové ochrany



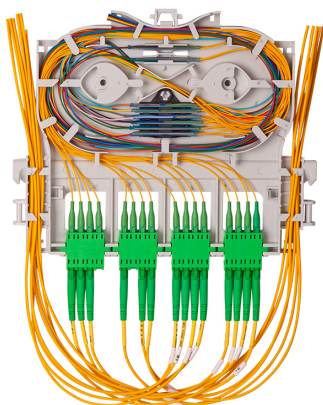
KM 4 (na svařování, až 24 svárů)



KM 5 (pro adaptéry, až 12× SC / 24× LC konektor, až 24 svárů)



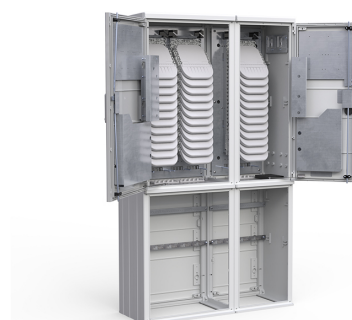
KM 6 (na svařování, až 24 svárů)



KM 7 (pro adaptéry, až 8× SC / 16× LC konektor, až 16 svárů)



Pilířový optický rozvaděč MDP EL 432/864



Pilířový optický rozvaděč MDP EL 432/864



Pilířový optický rozvaděč MDP EL 432/864



Pilířový optický rozvaděč MDP EL 432/864



Podzemní základna

Více informací: <https://www.micostelcom.com/cs/pilirove-opticke-rozvadece/pilirove-opticke-rozvadece-mdp-el-432-864-a-mdp-el-576-1152>