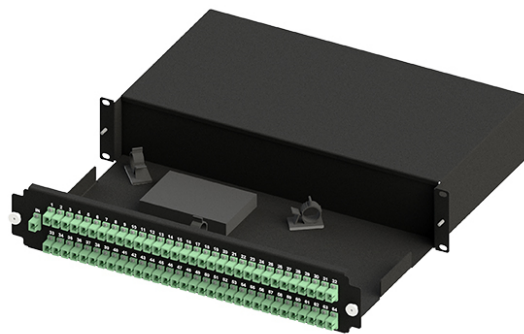
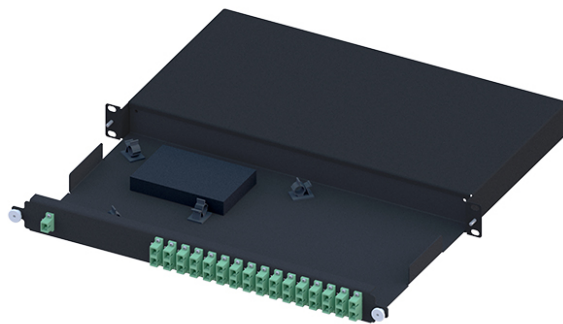


Panely jsou určeny k uložení jednoho splitteru PLC 1:32 / 1:64. Vstupy a výstupy splitterů jsou připojeny ke konektorovému panelu a jsou ukončeny na SC adaptérech.

- ▶ Pokročilá planární technologie
- ▶ Nízký útlum a PDL
- ▶ Snadná instalace
- ▶ Připraveno k použití – plug & play
- ▶ Používá se v sítích PON k rozdělení optického signálu
- ▶ Verze splitteru LHC = Large Hard Case

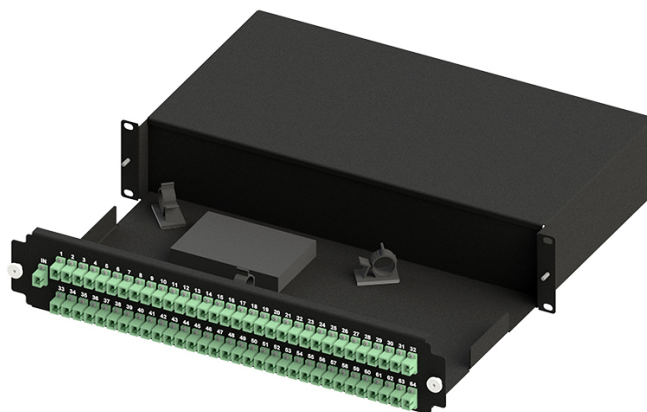
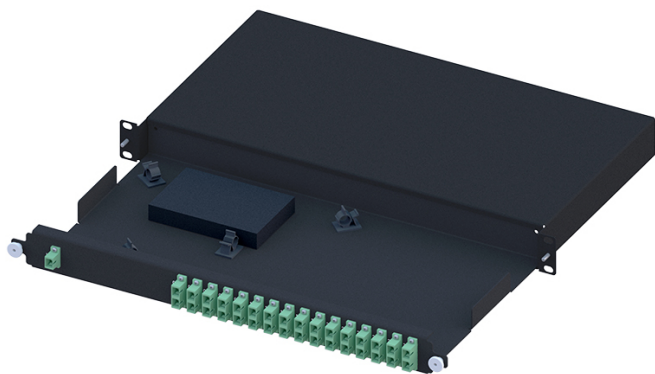


TECHNICKÉ SPECIFIKACE

	1U	2U
Materiál	lakovaný ocelový plech	lakovaný ocelový plech
Barva	světle šedá RAL 7035	světle šedá RAL 7035
Rozměry (V × Š × H)	44 × 483 × 250 mm	88 × 483 × 250 mm
Hmotnost	3,4 kg	4 kg

OBJEDNACÍ KÓDY

85DP.00/0BS5F	ORMP 1U 1:32 (bez splitterů)
8A78.70/0BV5F	ORMP 2U 1:64 (bez splitterů)



Více informací: <https://www.micostelcom.com/cs/opticke-vany/splitterove-panely-1u-splitterove-panely-2u>

MICOS
TELCOM s.r.o.

+420 582 307 511
+420 582 307 688

telcom@micostelcom.cz
www.micostelcom.cz